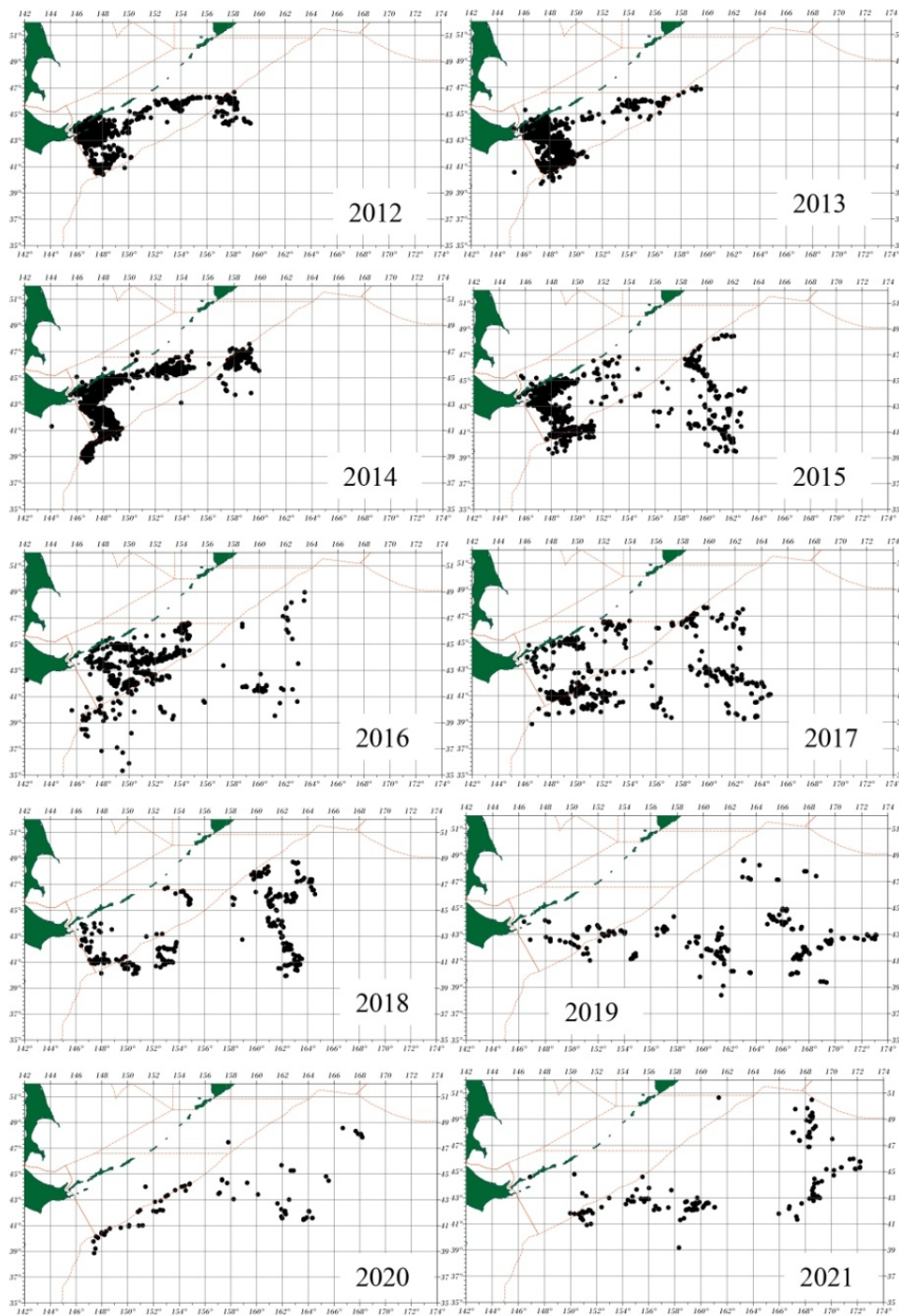


Перспективы промысла сайры в северо-западной части Тихого океана

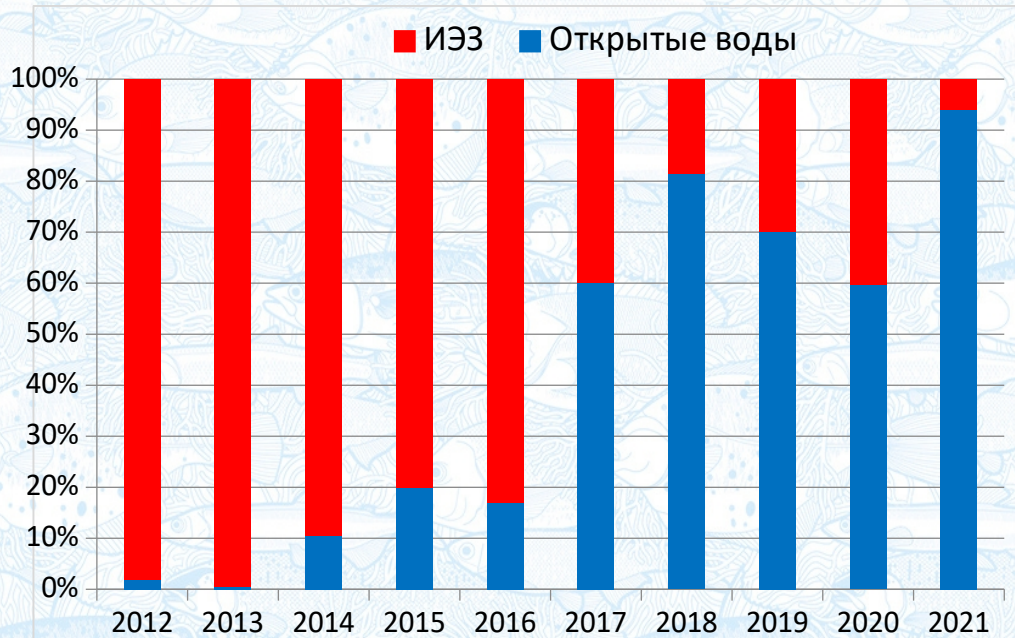


Районы промысла сайры российскими судами в северо-западной части Тихого океана в 2012 - 2021 гг.



Начиная с 2015 г. районы промысла российских судов у южных Курильских островов стали смещаться в океанические районы и в 2020 и 2021 гг. места лова находились практически все в открытых водах. Со смещением районов промысла в океан, начиная с 2016 г., стремительно уменьшалось количество российских добывающих судов на промысле сайры. Начиная с 2015 г. эффективность лова стала снижаться, средний за путину вылов на одно судно в сутки сначала упал ниже 20 т, в 2019 г. – ниже 10 т, и в 2021 г. составил 4 т, что привело к нерентабельности сайрового промысла.

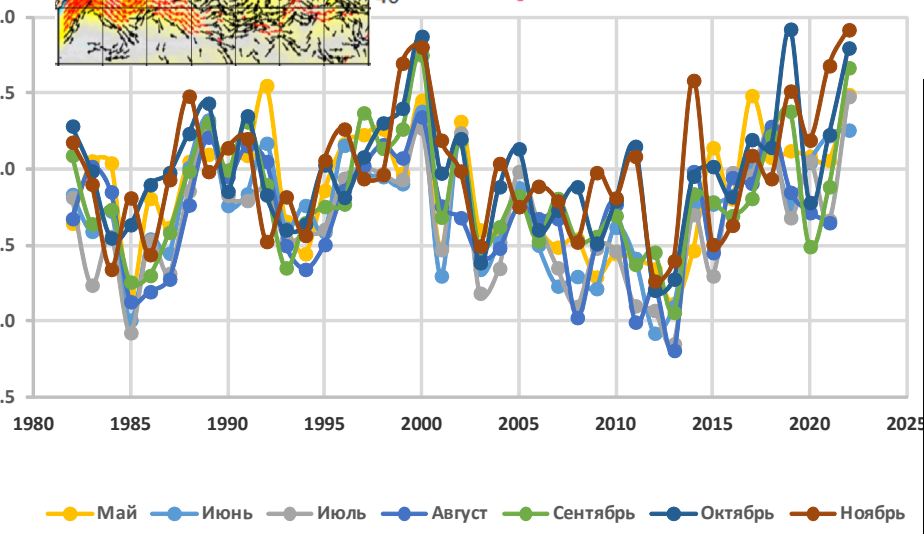
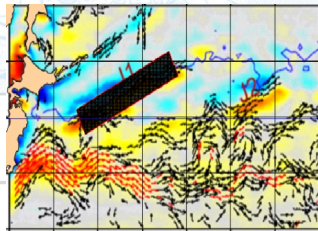
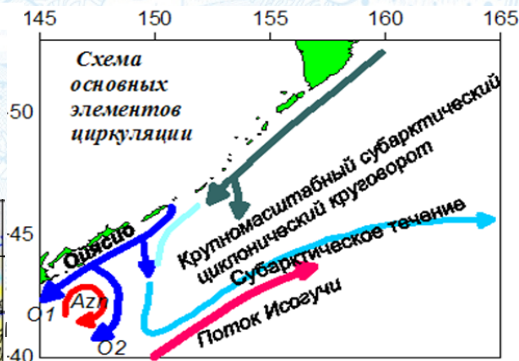
Доля вылова сайры в открытых водах российскими судами в северо-западной части Тихого океана в путины 2012-2021 гг. Количество судов и вылов на сс лова (внизу)



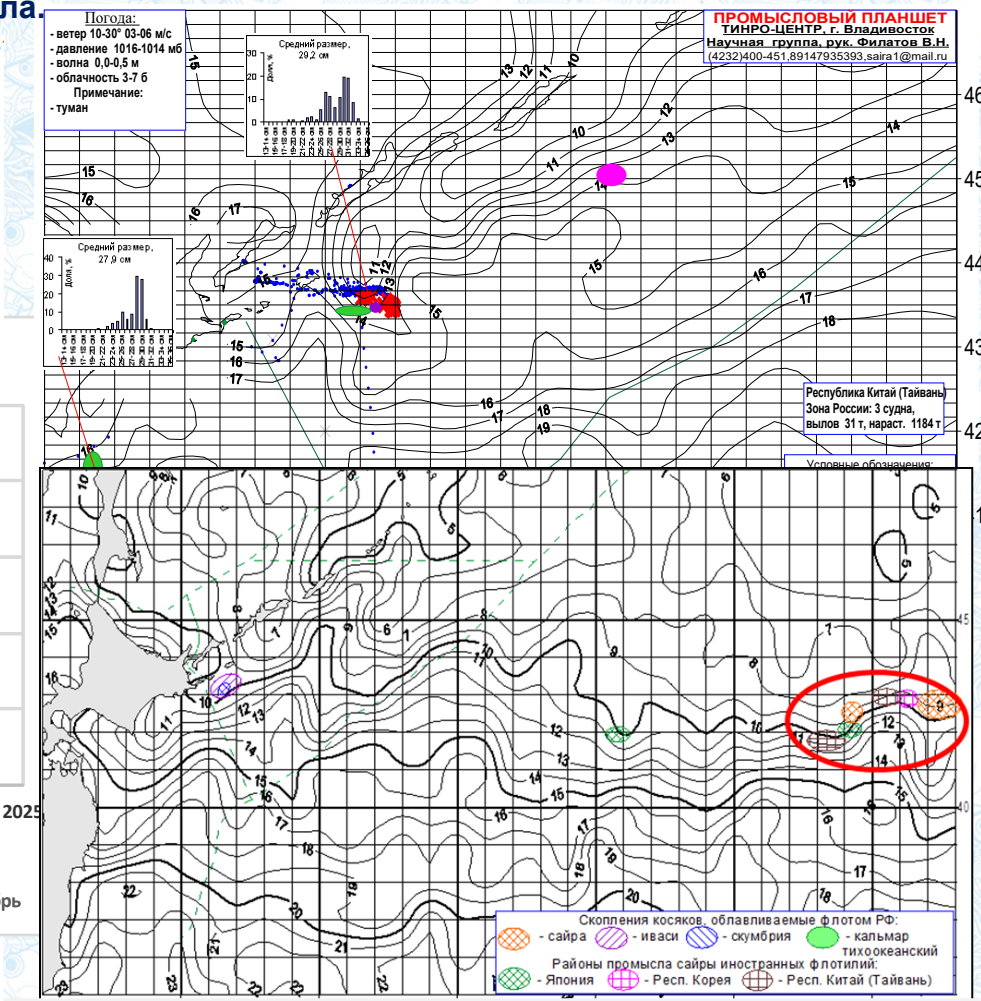
Влияние изменений климата на распределение сайры в СЗТО



Феномен длительного усиления течения Исогучи принципиально изменил характер распределения рыб системы Куроисио – их нагульные миграции стали проходить далеко на восток от Японских и Курильских островов. Это сказывается и на промысле, особенно передислокация основных скоплений сайры в открытый океан, что привело практически к прекращению российского промысла.

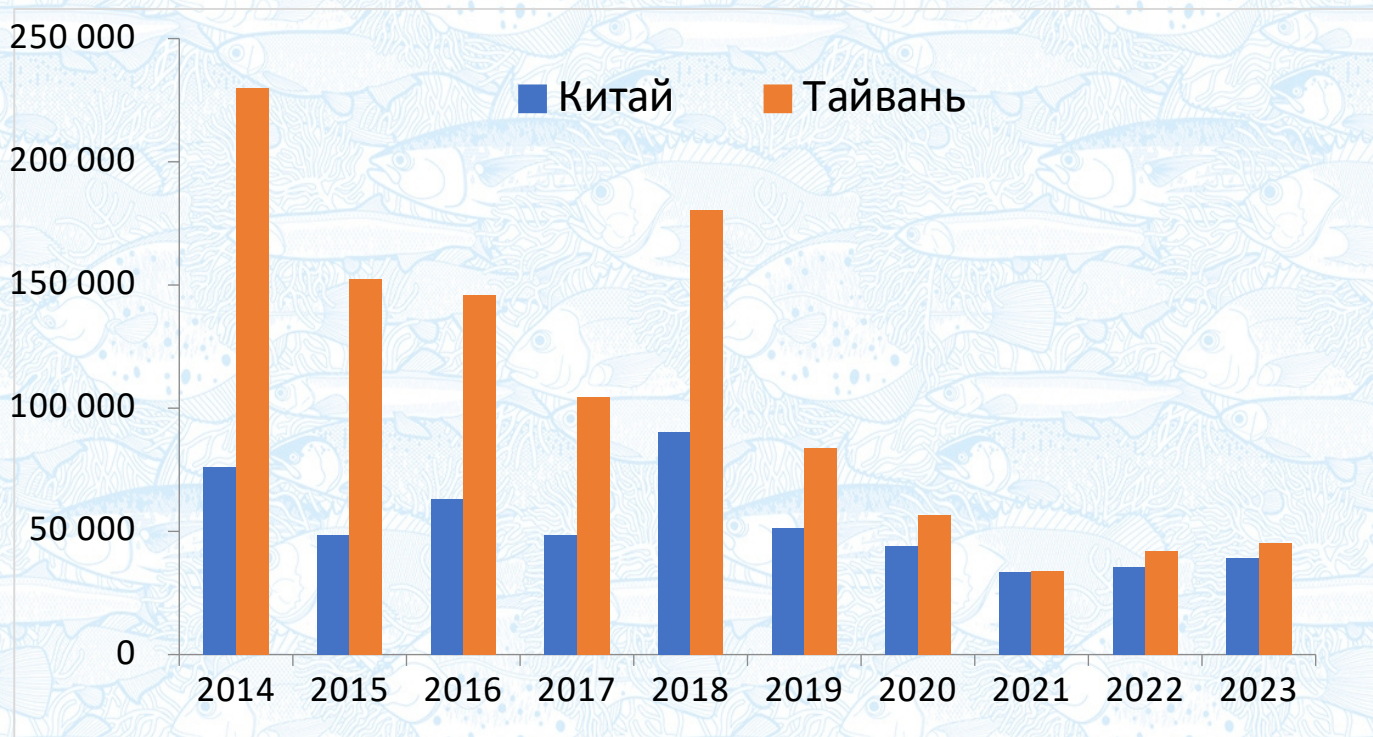


Межгодовая динамика средней за май-ноябрь температуры воды на горизонте 200 м в потоке Исогучи (район осреднения показан на врезке). Рост температуры указывает на усиление потока



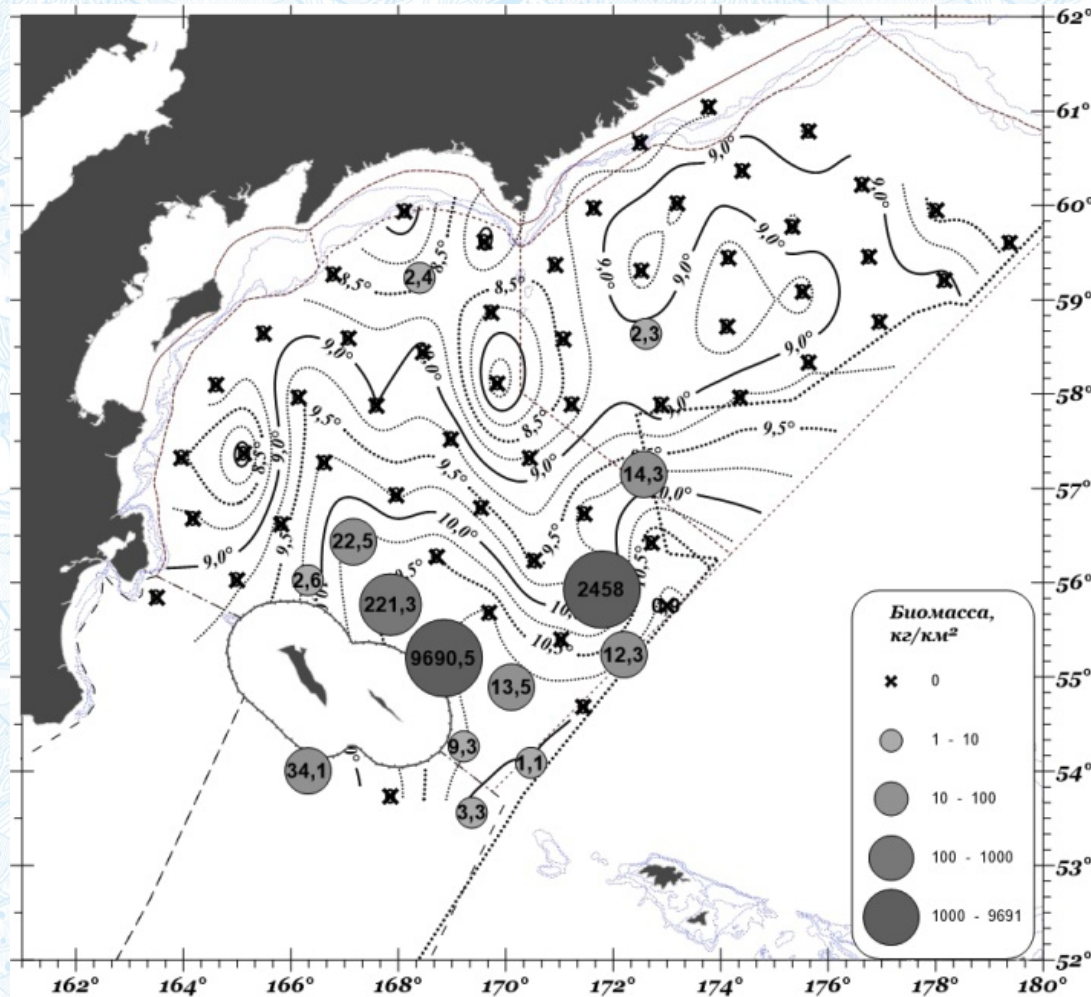
Дислокация промысла сайры, типичная для 2005-2015 гг. (2008 г. - вверху) и экстремально восточное положение после усиления потока Исогучи (2019 г. - внизу)

Вылов сайры в открытых водах китайскими и тайваньскими рыбаками с 2014 по 2023 г. (вылов в 2023 г. на окончание октября)



Промысловая обстановка на лове сайры в 2023 г. была заметно лучше, чем в 2021 и 2022 гг. Эффективность промысла (CPUE) была выше в 1.5 раза. Китайские рыбаки выбрали квоту и остановили промысел 28 сентября 2023 г.

Плотность распределения биомассы сайры в верхней эпипелагиали западной части Берингова моря и тихоокеанских водах Командорских островов 23.09 – 04.10.2023 г.



Заключение:



В последние 2 года отмечается значительное увеличение концентрации нагуливающейся сайры у Северных Курильских островов и в юго-западной части Берингова моря летом и осенью. В 2023 г. отмечалось смещение нагульных участков сайры в более западные районы, что говорит о том, что в ближайшие годы ожидаются подходы промысловых скоплений сайры в традиционные районы промысла – у Южных Курильских островов.

