

2 декабря 2024 г.
Обзор промысла трески
25 ноября – 1 декабря 2024 г.
и прогноз на следующую неделю
вед.н.с., к.б.н. Савин А.Б.
(лаб. Биологических ресурсов
Арктических и ДВ морей)

Треска (Западно-Беринговоморская зона)

Согласно располагаемым нами материалам, с 25 ноября по 1 декабря текущего года треску в своих уловах ежедневно отмечали до 6 траулеров и до 18 ярусоловов.

Лов трески производился на изобатах от 25 до 250 м при средневзвешенной относительно величин уловов глубине, равной 122,4 м.

Траулеры прилавливали треску в центральной части олюторско-наваринского шельфа от б. Мачевна до б. Дежнева, а также в районе Наваринского подводного каньона в квадрате между $61^{\circ}20,6' - 61^{\circ}32,2'N$ и $179^{\circ}38,3'W - 178^{\circ}26,7'W$, и в устье з. Анадырский в квадрате между $62^{\circ}23,2' - 63^{\circ}14,8'N$ и $178^{\circ}56,0'W - 177^{\circ}25,3'W$ (рис. 1). Всего добыто 68 т трески в прилове за 29 судосутки, что составило 2,36 т/судосутки. Треска прилавливалась в объёме 3,5 % от общего вылова всех видов. В прошлом году (2023 г.) средний её улов в аналогичную семидневку был заметно больше – 4,35 т/судосутки (рис. 2). Больше был и среднегодовалый (1998–2023 гг.) показатель – 4,12 т/судосутки.

Ярусоловы промыслили треску на олюторско-наваринском шельфе у м. Олюторский в районе центральных бухт – от б. Мачевна до б. Дежнёва, а также у м. Наварин. Всего добыто 571 т трески за 109 судосутки что составило всего 5,24 т/судосутки. Треска являлась целевым объектом промысла и занимала 82,7 % вылова. В прошлом году – в рассматриваемую семидневку, средний улов был меньше – 4,61 т/судосутки, а среднегодовалый показатель – заметно больше – 8,18 т/судосутки.

Нарастающий вылов трески на конец рассматриваемой недели, по уточнённым данным достиг 33382 т (рис. 3). В прошлом (2023 г.) и позапрошлом (2022 г.) годах соответствующие показатели на конец рассматриваемой семидневки были заметно больше: соответственно 37551 и 55232 т, а среднегодовалый (1998–2023 гг.) – заметно меньше нынешнего, составив 30753 т.

Белокорый палтус на промысле трески в прошедшую неделю облавливался только ярусами. Его вылов составил 1,019 т. Накопленный с начала года его прилов на промысле трески достиг 486,787 т.

На следующей неделе основные скопления трески будут предположительно локализованы по центральным глубинам 110–145 м в районах, располагающимся у м. Олюторский, на олюторско-наваринском шельфе, у м. Наварин, а также у разделительной линии Россия/США.

Среднесуточный прилов трески траулерами предположительно составит не более 3–5 т/судосутки, а уловы ярусоловов – около 4–7 т/судосутки.

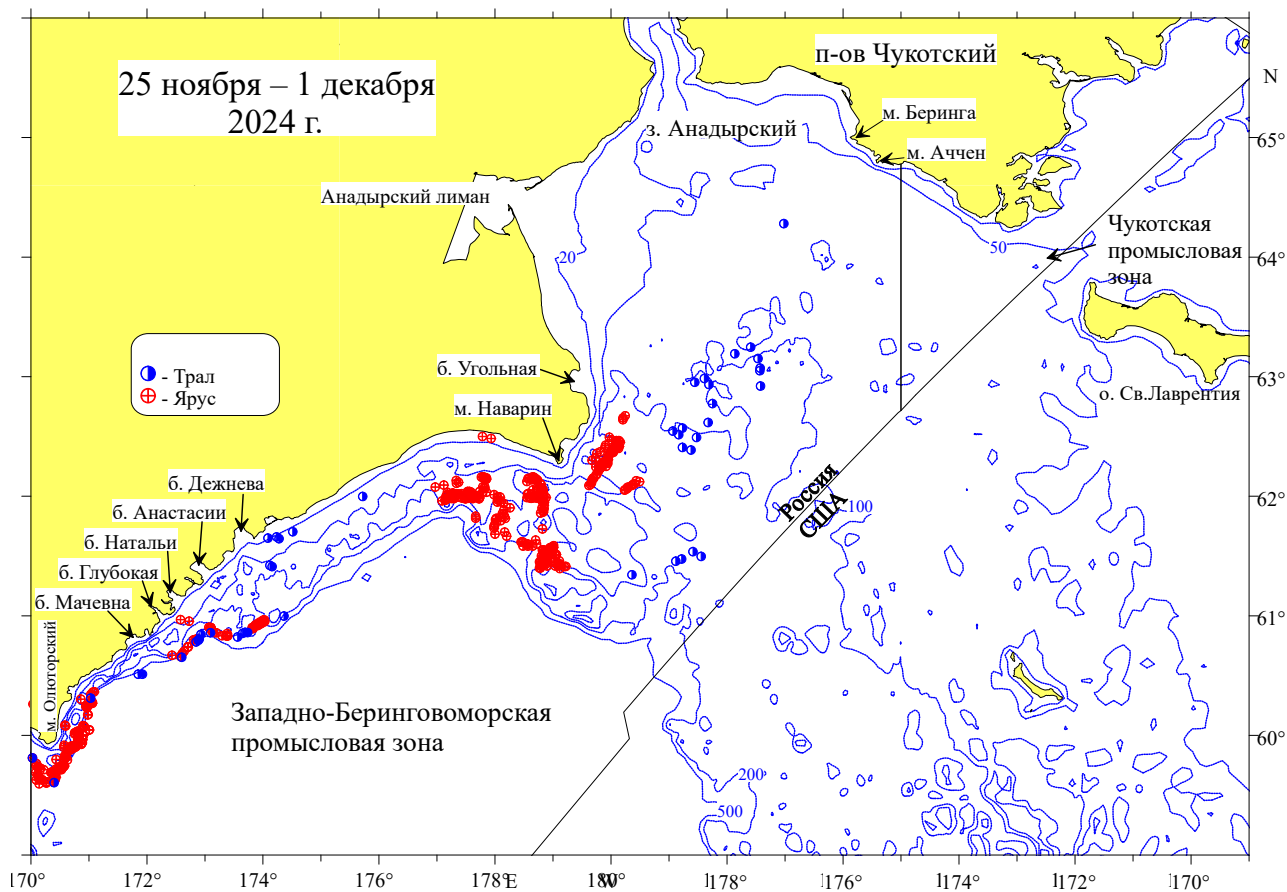


Рисунок 1 – Распределение промысла трески в северо-западной части Берингова моря (Западно-Берингоморская зона) за период 25.11–01.12.2024 г.: точками отмечены места ЛОВОВ

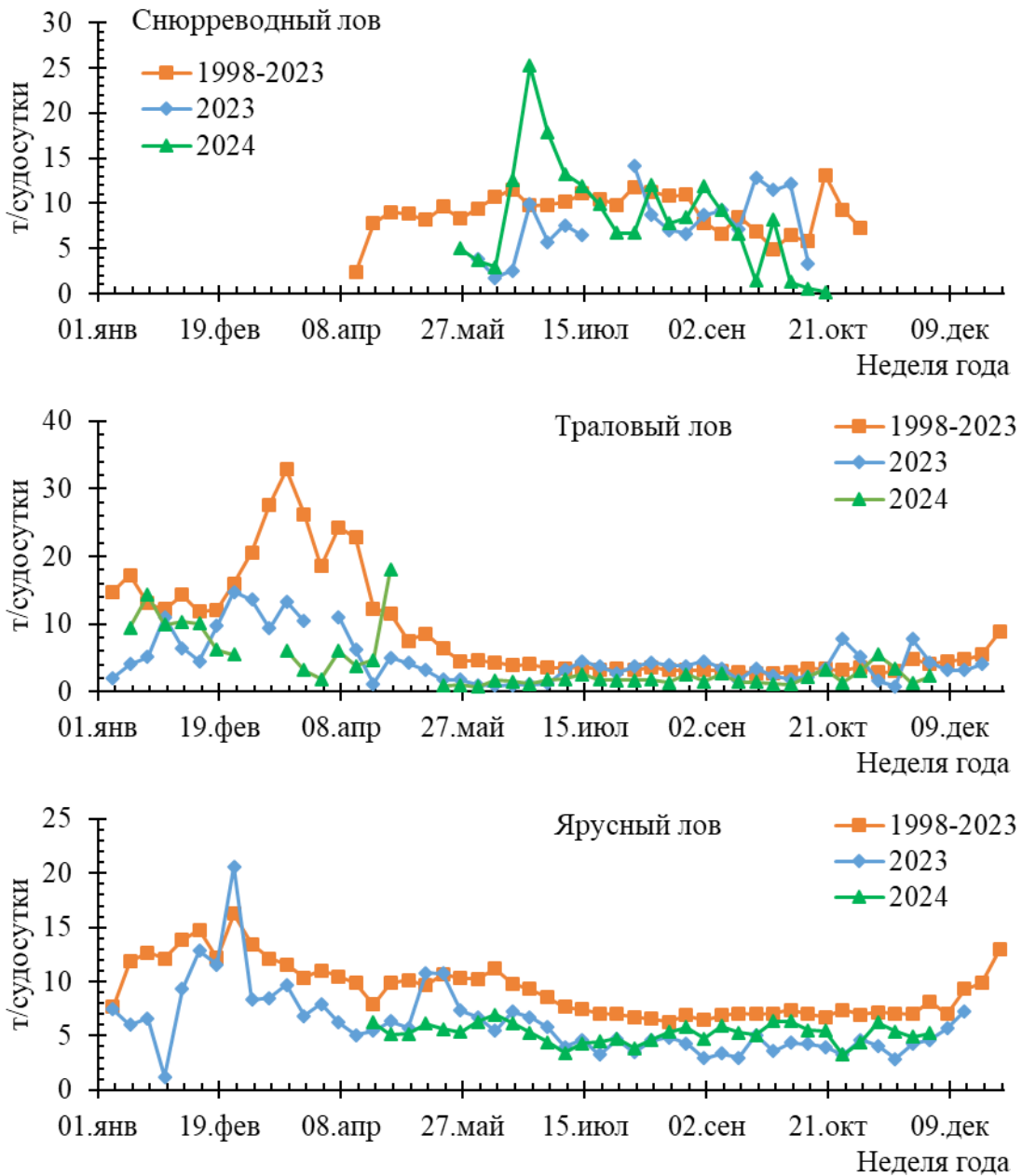


Рисунок 2 – Сравнение средненедельных показателей уловов трески на судосутки для различных промысловых орудий в Западно-Беринговоморской зоне текущего года (2024 г.) со среднелетними (1998–2023 гг.) и прошлогодними (2023 г.) показателями

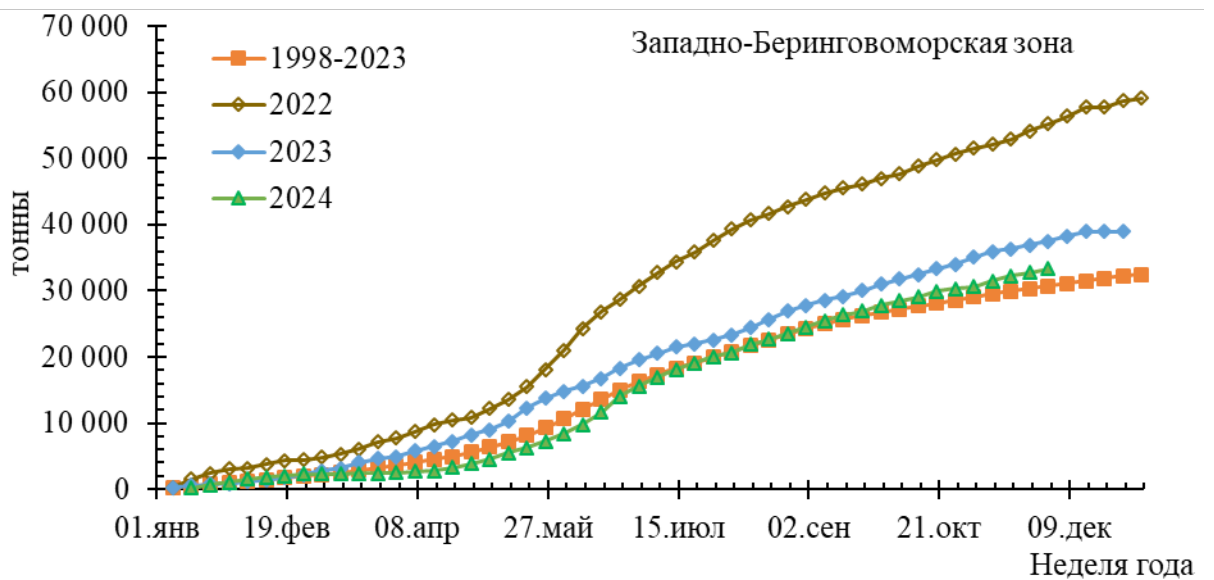


Рисунок 3 – Динамики текущего года (2024 г.), среднемноголетних (1998–2023 гг.), прошлогодних (2023 г.) и позапрошлогодних (2022 г.) нарастающих выловов трески в Западно-Беринговоморской промысловой зоне