

7 апреля 2025 г.  
Обзор промысла трески  
1 – 6 апреля 2025 г.  
и прогноз на следующую неделю  
вед.н.с., к.б.н. Савин А.Б.  
(лаб. Биологических ресурсов  
Арктических и ДВ морей)

### **Треска (Западно-Беринговоморская зона)**

Согласно располагаемым нами материалам с 1 апреля вновь открыт промысел трески. Её в своих уловах ежедневно отмечали до 8-и ярусоловов. Траулеры и снюрреводоловы в прошедшую неделю на промысле отсутствовали.

Лов трески производился на изобатах от 100 до 280 м при средневзвешенной относительно величин уловов глубине, равной 213,0 м.

Ярусоловы промыслили треску у м. Олюторский, а также на участке, расположенном южнее м. Наварин (рис. 1). Всего добыто 354 т трески за 24 судосутки что составило 14,77 т/судосутки (рис. 2). Треска являлась целевым объектом промысла и занимала 96,5 % вылова. В прошлом 2024 году – в рассматриваемую семидневку, ярусного промысла не велось, при том, что среднемноголетний показатель был заметно меньше – 9,27 т/судосутки.

Нарастающий вылов трески на конец рассматриваемой недели, по уточнённым данным достиг 4153 т (рис. 3). В прошлом (2024 г.) соответствующий показатель на конец рассматриваемой семидневки был заметно меньше – 2653 т, а в позапрошлом (2023) году – существенно больше – 5686 т. Среднемноголетний (1998–2024 гг.) нарастающий вылов составил немногим меньше этого года – 3947 т.

Прилов белокорого палтуса на промысле трески ярусами в прошедшую неделю составил 1,172 т. Накопленный с начала года его прилов к треске составил 70,359 т.

На следующей неделе основные скопления трески будут предположительно локализованы по центральным глубинам 120–250 м в районах, располагающимся у м. Олюторский, на олюторско-наваринском шельфе в районе от б. Глубокая до б. Дежнева, а также к югу от м. Наварин.

Среднесуточный прилов трески траулерами предположительно составит 10–15 т/судосутки и более, а уловы ярусоловов – около 8–16 т/судосутки.



Рисунок 1 – Распределение промысла трески в северо-западной части Берингова моря (Западно-Берингоморская зона) за период 01 – 06.04.2025 г.: точками отмечены места ЛОВОВ

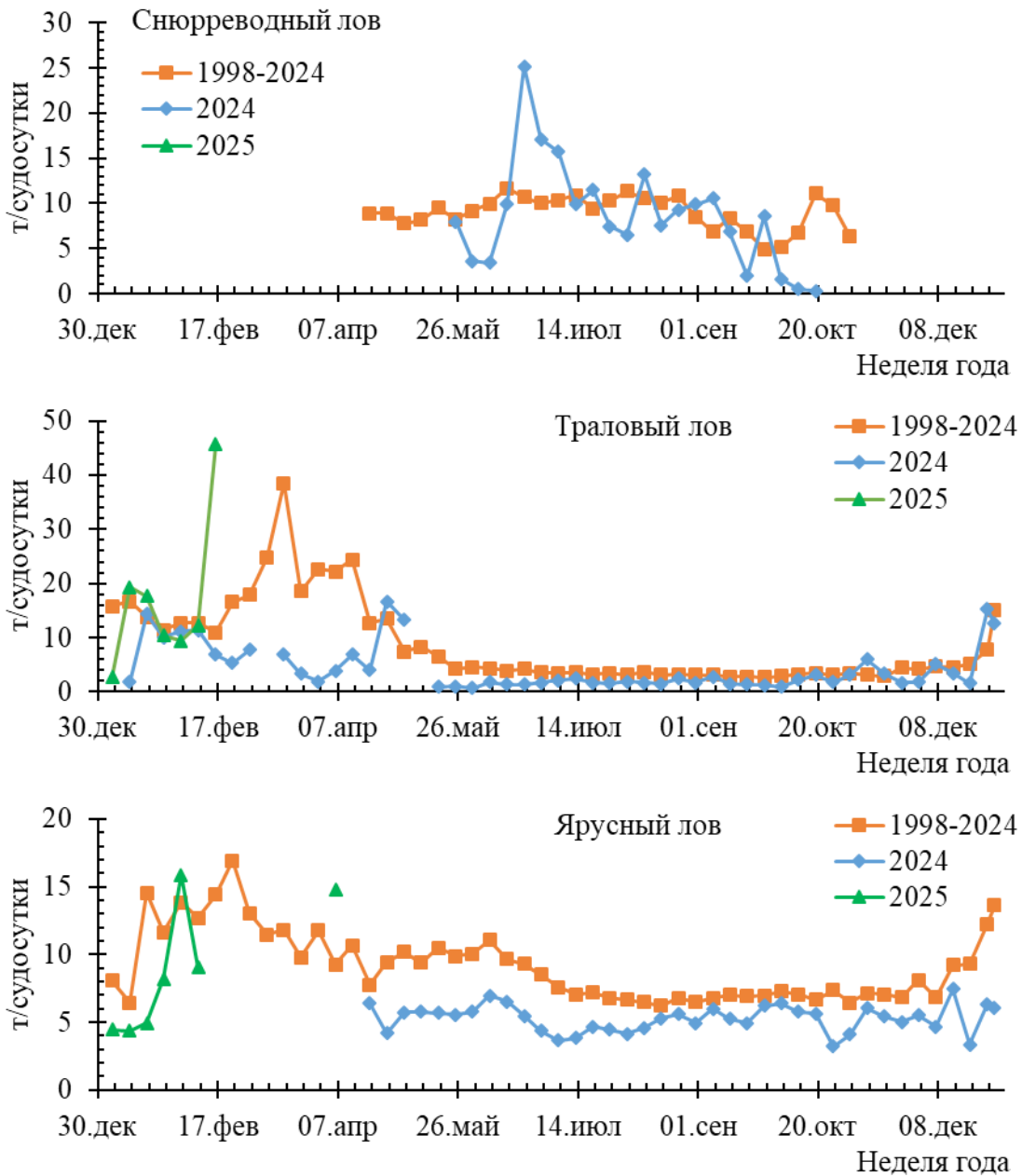


Рисунок 2 – Сравнение средненедельных показателей уловов трески на судосутки для различных промысловых орудий в Западно-Беринговоморской зоне текущего года (2025 г.) со среднелетними (1998–2024 гг.) и прошлогодними (2024 г.) показателями

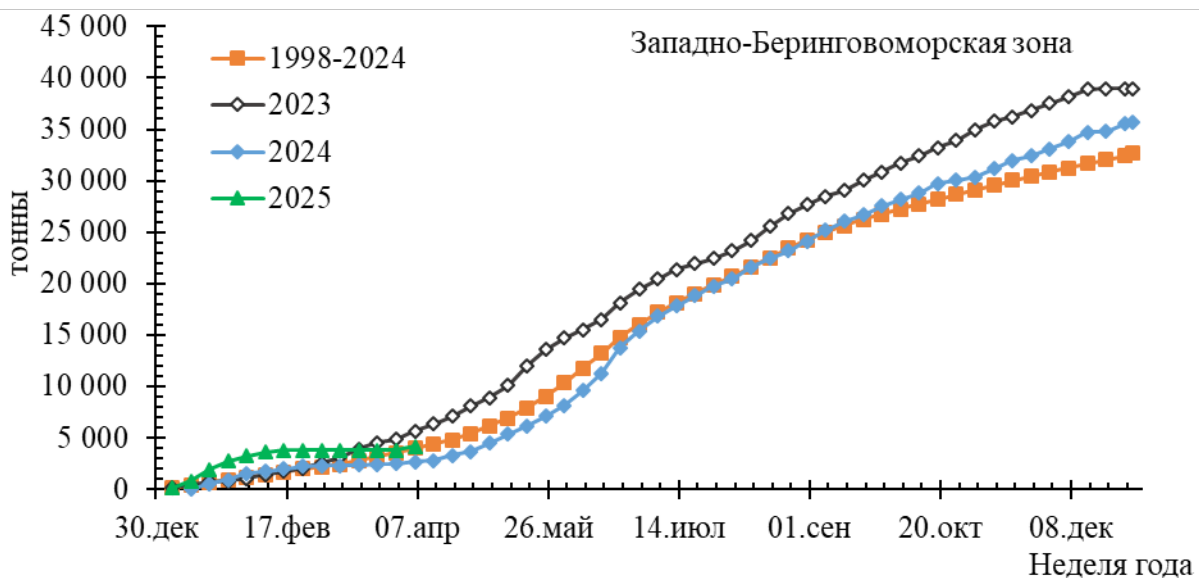


Рисунок 3 – Динамики текущего года (2025 г.), среднемноголетних (1998–2024 гг.), прошлогодних (2024 г.) и позапрошлогодних (2023 г.) нарастающих выловов трески в Западно-Беринговоморской промысловой зоне