

26 января 2026 г.  
Обзор промысла трески  
19 – 25 января 2026 г.  
и прогноз на следующую неделю  
вед.н.с., к.б.н. Савин А.Б.  
(лаб. Биологических ресурсов  
Арктических и ДВ морей)

### **Треска (Западно-Беринговоморская зона)**

Согласно располагаемым нами материалам промысловой статистики с 19 по 25 января текущего года, треску в своих уловах ежедневно отмечали до 6-и траулеров. Ярусоловы и снюрреводоловы на промысле не работали.

Лов трески производился на изобатах от 50 до 280 м при средневзвешенной относительно величин уловов глубине, равной 124,3 м.

Траулеры прилавливали треску в редких тралениях по всему олюторско-наваринскому шельфу и прилегающей к нему верхней части склона (рис. 1). Всего ими в указанные выше сроки добыто 337 т трески за 22 судосутки, что составило 15,31 т/судосутки. Её доля в улове равнялась 27,3 %. В прошлом году (2025 г.) в аналогичную семидневку прилов был в полтора раза меньшим, составляя 9,30 т/судосутки. Меньшим был и среднемноготлетний (1998–2025 гг.) показатель – 12,40 т/судосутки (рис. 2).

Нарастающий вылов трески на конец рассматриваемого периода по уточнённым данным достиг 1765 т (рис. 3). В прошлом году (2025 г.) он был заметно больше, равняясь 2594 т, при том, что в позапрошлый год (2024 г.) получена вдвое меньшая величина – 848 т. Существенно меньше нынешнего уровня был и среднемноготлетний (1998–2025 гг.) показатель – 778 т.

Прилов белокорого палтуса при промысле трески траулами составил 0,543 т. Накопленный с начала года его прилов к треске составил 36,560 т.

Ожидается, что на следующей неделе основные скопления трески будут также облавливаться на олюторско-наваринском шельфе и верхней части склона. Центральные глубины её лова составят около 120–250 м.

Среднесуточный прилов трески траулерами ожидается до 20 и более т/судосутки, а средние уловы ярусоловов предположительно составят около 8–18 т/судосутки.



Рисунок 1 – Распределение промысла трески в северо-западной части Берингова моря (Западно-Беринговоморская и Чукотская зоны) за период 19 – 25.01.2026 г.:  
точками отмечены места ловов

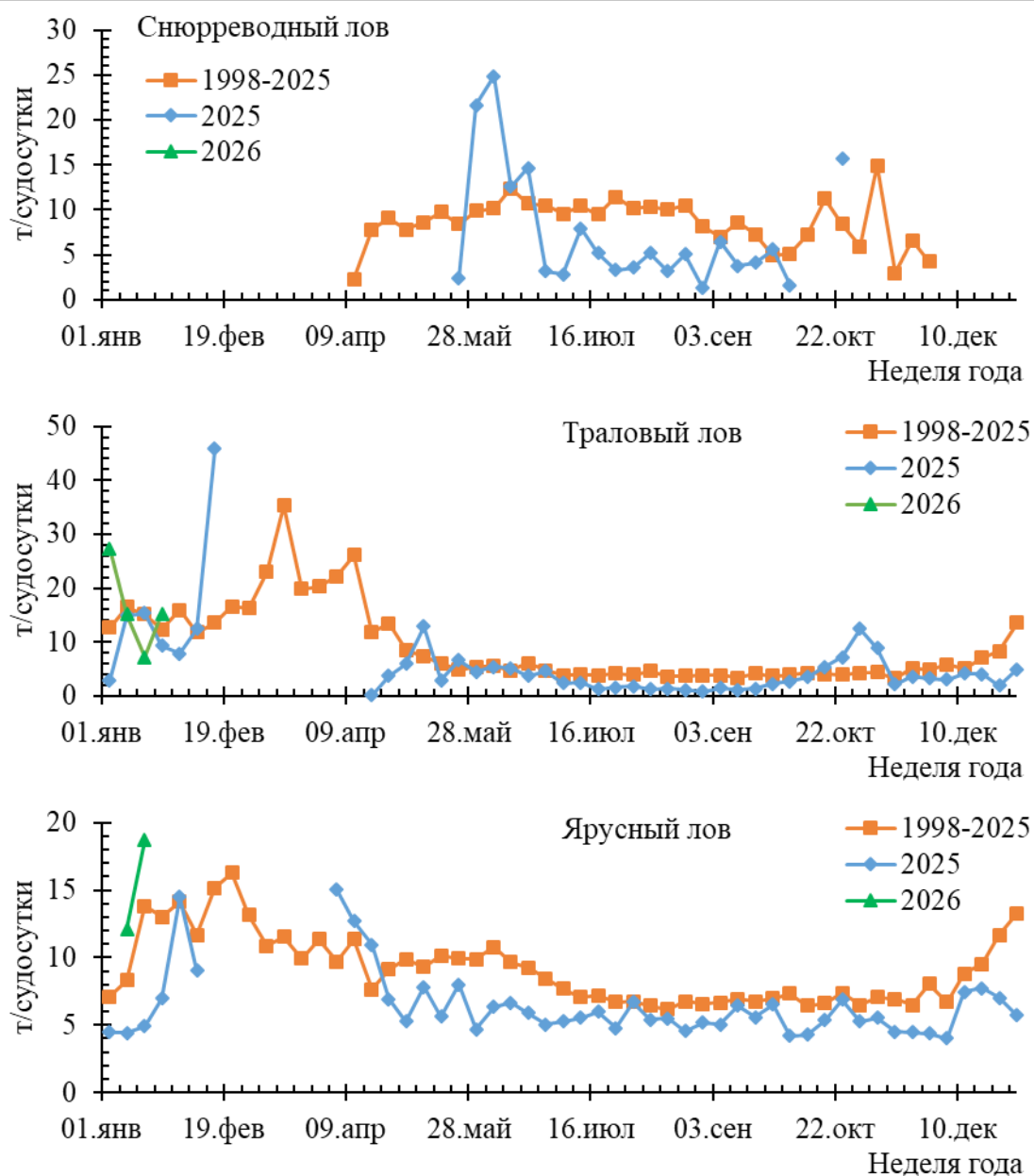


Рисунок 2 – Сравнение средненедельных показателей уловов трески на судосутки для различных промысловых орудий в Западно-Беринговоморской зоне текущего года (2026 г.) со среднееголетними (1998–2025 гг.) и прошлогодними (2025 г.) показателями

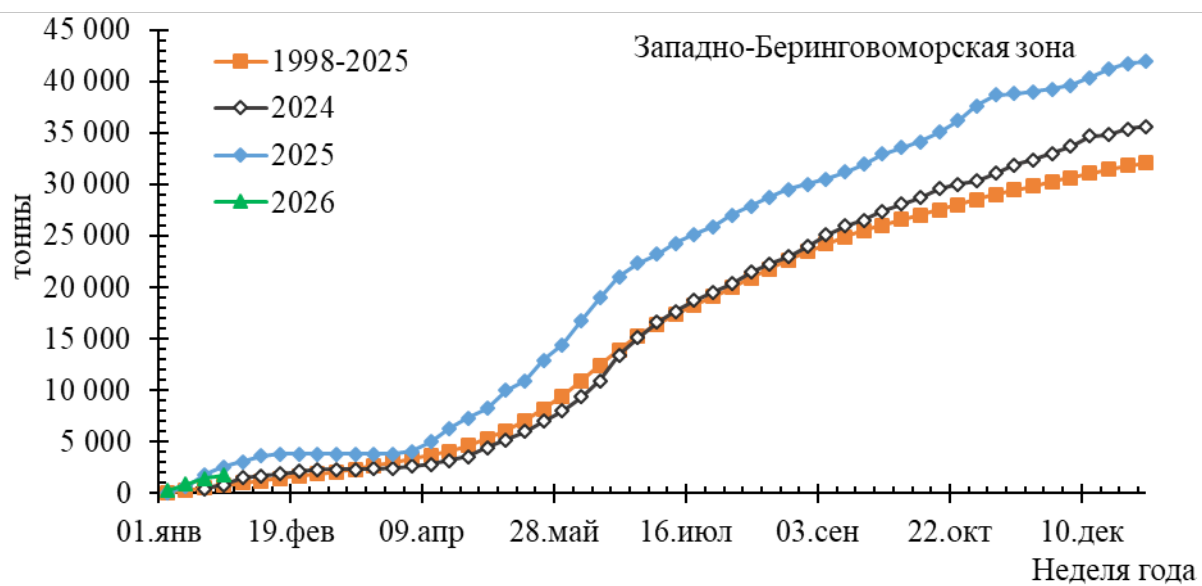


Рисунок 3 – Динамики текущего года (2026 г.), среднемноголетнего (1998–2025 гг.), прошлогоднего (2025 г.) и позапрошлого (2024 г.) нарастающих выловов трески в Западно-Беринговоморской промысловой зоне